

PATINA ROUGH

Unique, brute, polyvalente. Sa surface rugueuse lui confère un caractère distinctif.

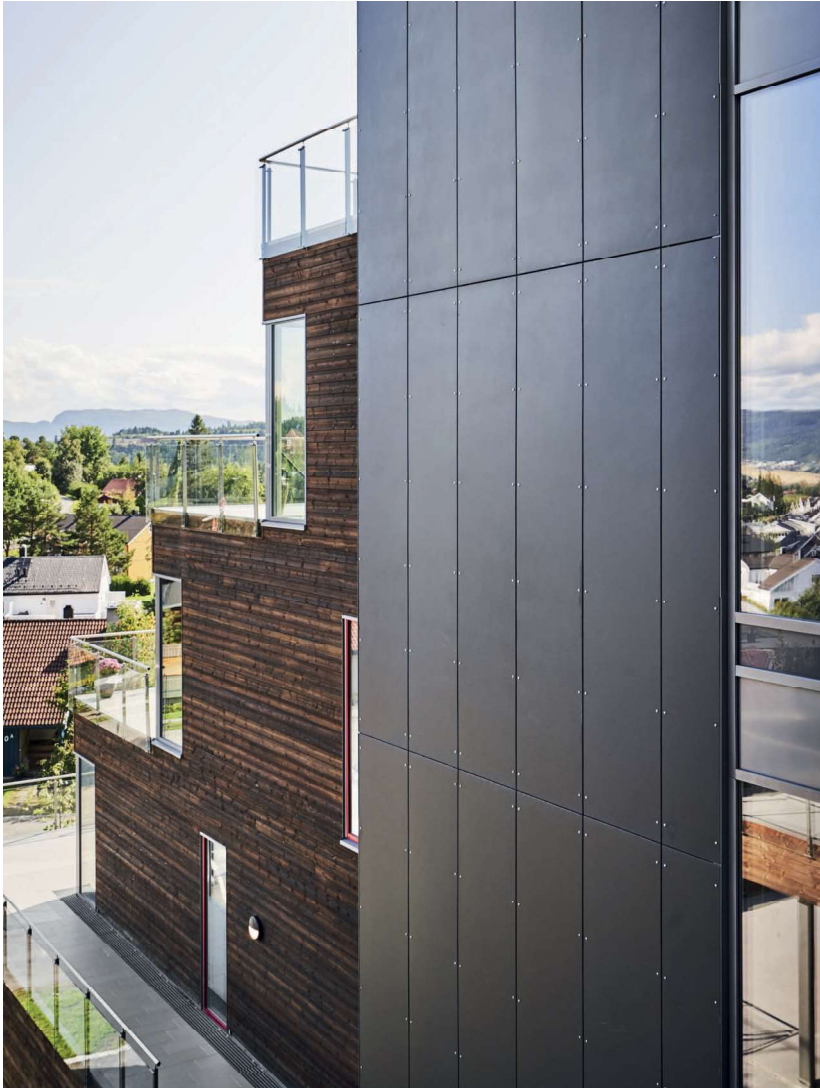


PATINA ROUGH



Patina Rough est un panneau en fibres-ciment entièrement coloré qui crée un aspect changeant grâce à sa surface sablée rugueuse. Grâce aux variations subtiles de couleurs et de textures, chaque panneau est unique. Comme toutes les versions de la série Patina, Patina Rough forme une fine patine au fil des ans, ce qui confère à la façade un caractère unique.

Les teintes raffinées soulignent l'expressivité de la surface brute et forment une combinaison harmonieuse avec les autres produits Patina.



Vigtil Terrasse, Trondheim, Norvège. Architecte : Per Knudsen Arkitekter, Trondheim, Norvège.
Photographe : Kristoffer Wittrup, Atelier Ilsvika, Trondheim, Norvège.

Spécifications techniques

Panneaux

Le panneau est entièrement coloré et présente une surface texturée et veloutée sur le côté visible. Les surfaces du panneau sont hydrophobées sur tous les côtés. Leur aspect rappelle les matériaux naturels, comme le grès vieilli naturellement.

Format du panneau

Swisspearl Largo :

Format utile maximum 3050 x 1250 mm, épaisseur de panneau 6 mm et 8 mm.

Pour un récapitulatif détaillé des dimensions et couleurs disponibles, veuillez consulter notre programme de livraisons.

Couleurs

5 couleurs standard.

Les différences de teintes des différents panneaux font naturellement partie des propriétés de production et soulignent le caractère vivant et expressif du matériau.

Montage

Visible sur l'ossature en bois:

Boulons à tête peinte

Visible sur l'ossature métallique

(aluminium ou acier) :

Rivets aveugles à tête peinte

Spécifications techniques

Le DIM - « Manuel de conception et d'installation Largo » - reprend toutes les informations en détail.



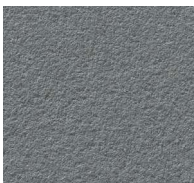
P 222



P 545



P 020



P 050



P 070